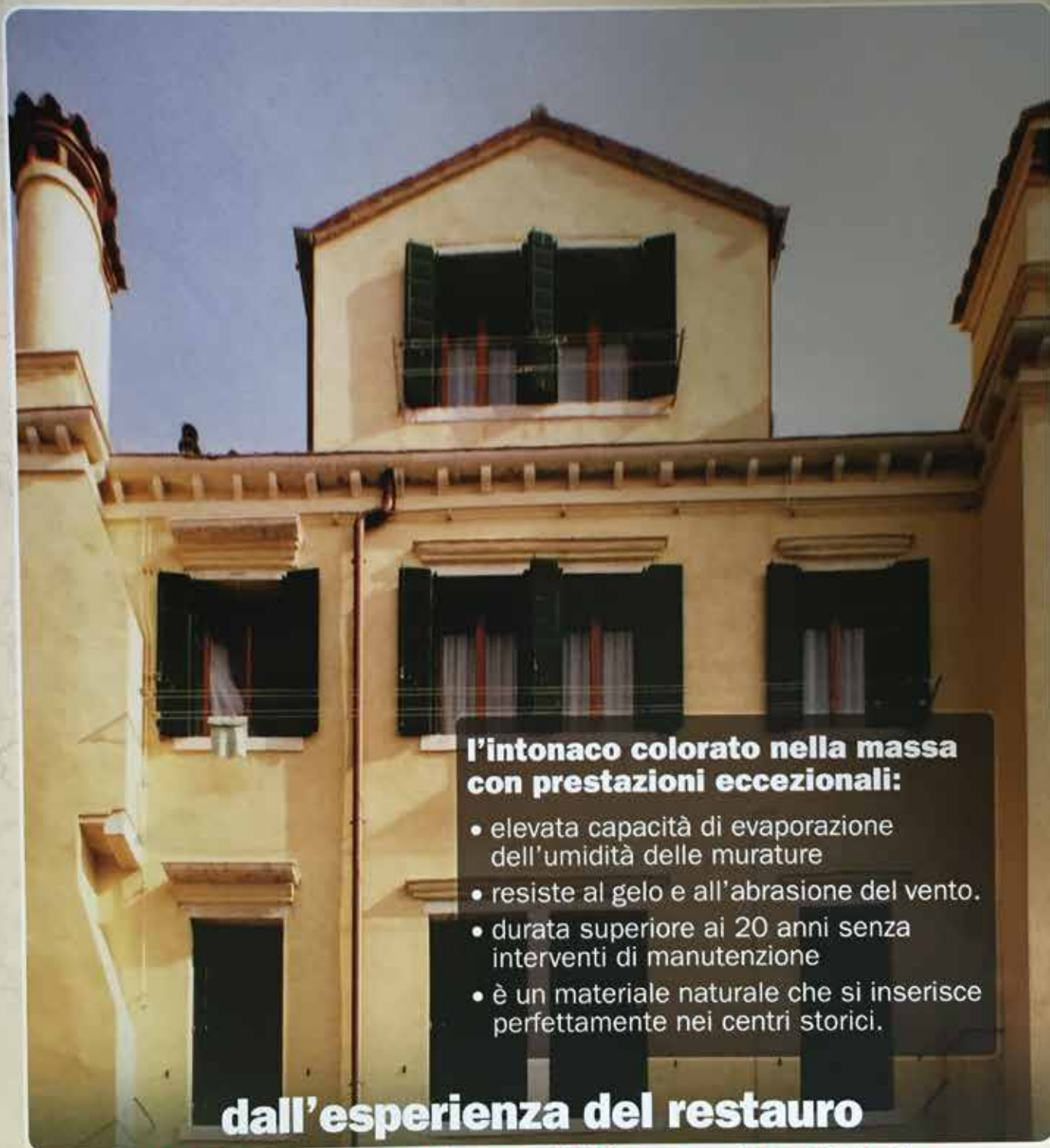




MATERIALI A BASE DI CALCE NATURALE PER
IL RESTAURO, IL RISANAMENTO E LA NUOVA EDILIZIA CIVILE

soluzioni per **Sanacolor**
nuove costruzioni **2000**

intonaco colorato
SANACOLOR 2000

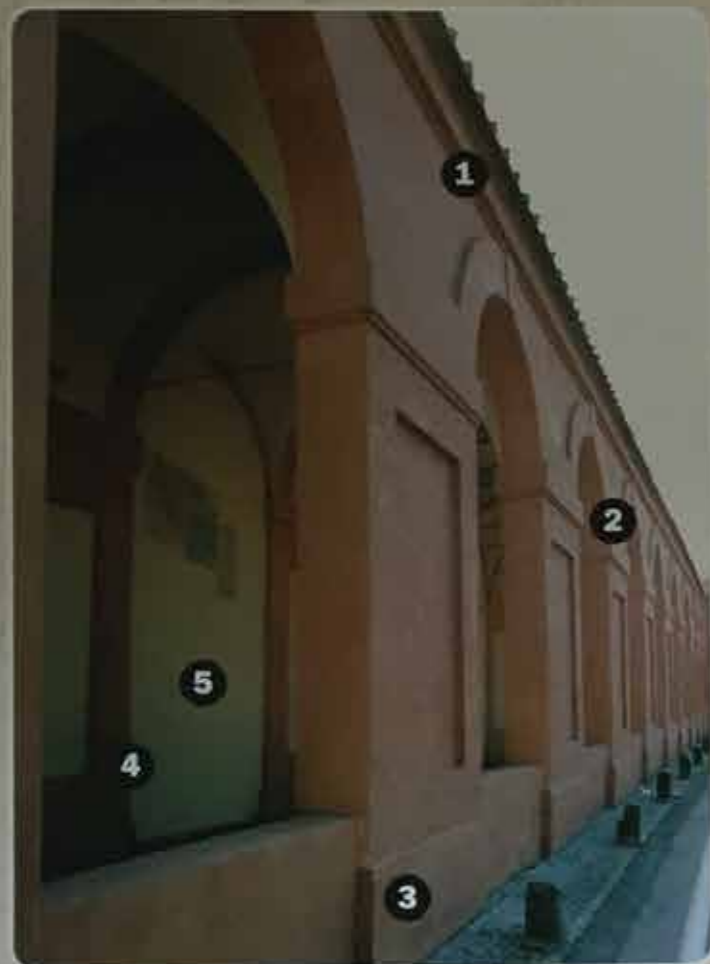


**l'intonaco colorato nella massa
con prestazioni eccezionali:**

- elevata capacità di evaporazione dell'umidità delle murature
- resiste al gelo e all'abrasione del vento.
- durata superiore ai 20 anni senza interventi di manutenzione
- è un materiale naturale che si inserisce perfettamente nei centri storici.

dall'esperienza del restauro

l'intonaco di qualità per l'edilizia



SANACOLOR 2000

È un intonaco colorato stabilmente nella massa con polveri di marmo, cocciopesto e terre naturali; può quindi consumarsi lentamente, sotto l'effetto degli agenti atmosferici o per abrasione meccanica, conservando negli anni l'aspetto originale.

Quando ha esaurito il suo ciclo di vita è facilmente reversibile o rinnovabile perché è un **intonaco di calce naturale**.

È un **intonaco macroporoso** che favorisce una continua evaporazione dell'acqua presente nella muratura mantenendo così la superficie asciutta ed esteticamente gradevole.

◀ Tratto dei Portici di S. Luca a Bologna restaurato a partire dal 1996 con SANACOLOR 2000 MGN.



Un altro banco di prova per SANACOLOR 2000 MGN: forte esposizione e difficoltà di manutenzione, Campanile di S. Antonin a Venezia.

Il restauro dei Portici di S. Luca a Bologna, prevedeva il rifacimento degli intonaci con prodotti a base di calce naturale, sabbie gialle e cocciopesto, sul modello degli originali storici. La particolare collocazione dei portici richiedeva però una soluzione tecnica in grado di prevenire le principali cause di degrado delle finiture:

- 1 esposizione alle piogge a causa di una ridotta sporgenza della copertura.
- 2 forte esposizione agli agenti atmosferici per la posizione aperta e collinare.
- 3 risalita capillare dell'acqua dalle fondamenta e dalla strada in forte pendenza.
- 4 infiltrazioni d'acqua dalla parete a monte in molti punti costruita contro terra.
- 5 rapida usura delle pareti interne dovuta al continuo passaggio e a frequenti vandalismi.

SANACOLOR 2000 è stato studiato appositamente per queste gravose condizioni d'impiego.

SANACOLOR 2000 il ciclo applicativo

Contattare sempre il nostro servizio tecnico prima di iniziare i lavori

1 Preparazione della muratura

Demolizione del vecchio intonaco e rimozione delle parti composte da materiali estranei (legno, catrame, metalli, ecc.).

Lavaggio accurato della superficie muraria con getto d'acqua a pressione mediante idropulitrice, al fine di asportare tutte le parti mobili ed eliminare eventuali sali residui in superficie.

Su murature nuove e vecchie bagnare la superficie.

2 Applicazione dello strato di rinzaffo

Il RINZAFFO MGN è necessario come ponte d'adesione sul cemento armato e come regolatore dell'assorbimento su blocchi porizzati, è consigliato in tutti i casi di fondi misti.

Impastare il contenuto della confezione RINZAFFO MGN con acqua pulita in quantità necessaria ad ottenere una malta consistente; per l'uso con intonacatrice meccanica impastare in macchina come un comune premiscelato; per l'applicazione manuale miscelare in betoniera per non più di 5 minuti.

Applicare l'intonaco di rinzaffo a copertura totale del supporto su parti in cemento, applicare a rosata larga in tutti gli altri casi.

Se la muratura presenta parti interessate da umidità di risalita applicare il RINZAFFO MGN con le modalità descritte nella scheda RISANAMUR B80 MGN (vedi scheda: ciclo di risanamento punti 1 e 2) per uno spessore minimo di 0,5 cm. e per un'altezza di 1 m. sopra la linea di umidità.

Attendere la presa del rinzaffo prima di procedere con l'intonacatura.

Negli interventi di deumidificazione attendere 48 ore prima di iniziare la posa del SANACOLOR 2000 MGN:

3 Applicazione dell'intonaco

Impastare il contenuto della confezione SANACOLOR 2000 MGN con acqua pulita in quantità necessaria ad ottenere una malta consistente. Per l'uso con intonacatrice meccanica impastare in macchina come un comune premiscelato; per l'applicazione manuale miscelare in betoniera per non più di 5 minuti.

Applicare a mano un primo strato di circa 1 cm di SANACOLOR 2000 MGN livellando e portando in piano il supporto.

Attendere l'asciugatura della prima mano ed applicare una seconda mano a finire di SANACOLOR 2000 MGN (circa 4 mm) e frattare la superficie con frattone di spugna o rigido a seconda della finitura desiderata prestando particolare attenzione a non creare stacchi e riprese.

Dovendo applicare spessori maggiori, dopo la prima mano procedere per strati, attendendo la presa dello strato precedente. A spessore raggiunto lasciare asciugare il corpo dell'intonaco e applicare l'ultimo strato come descritto nel paragrafo precedente.

Se si desiderasse proteggere ulteriormente le pareti dall'acqua meteorica, procedere all'applicazione di protettivo idrofobizzante.

indicazioni approssimative sul calcolo dei consumi dipendente dalla tipologia di muratura



Rinzaffo MGN
consumo: 16 kg/mq per cm di spessore.

Sanacolor 2000 MGN
consumo: 14,5 kg/mq per cm di spessore

Esempio 1
Muratura in blocchi porizzati, intonaco in spessore di 2,5 cm:
Rinzaffo leggero o a rosata larga come ponte di adesione consumo 5/8 kg/mq
Sanacolor 2000 a due mani consumo 30 kg/mq

Esempio 2
Supporto in cemento, intonaco in spessore di 2 cm:
Rinzaffo coprente consumo 8/10 kg/mq
Sanacolor 2000 a due mani consumo 24 kg/mq

Esempio 3
Muratura umida in mattoni pieni, intonaco con funzione evaporativa in spessore di 3 cm:
Rinzaffo coprente consumo 8/10 kg/mq
Sanacolor 2000 a due mani consumo 30 kg/mq

all'edilizia moderna di qualità



Cantiere I.A.C.P. a Forlimpopoli, Forlì (1998). Intonaci esterni realizzati con RINZAFFO MGN e SANACOLOR 2000 MGN, colore rosa 05.

è pratico ed economico

Perché può essere applicato utilizzando le normali intonacatrici meccaniche.

Perché riduce il numero degli strati da applicare.

Perché riduce il numero degli interventi di manutenzione nel corso degli anni.

si inserisce nei centri storici

Perché è composto dagli stessi materiali naturali usati da secoli nell'edilizia storica.

Perché può essere lavorato con tutte le tecniche delle tradizioni locali: spugnato, lisciato a ferro, dilavato ecc.

Centro Storico di Chioggia, Venezia (1997). Rifacimento degli intonaci con SANACOLOR 2000 MGN, colore giallo su campione.



Casa privata a Dueville, Vicenza (1998). Intonaci esterni su muratura in Poroton con RINZAFFO MGN e SANACOLOR 2000 MGN, colore giallo 08.

migliora il comfort dell'abitazione

Perché è un intonaco altamente traspirante che evita la formazione di muffe dovute a ristagni di umidità.

Perché migliora il rendimento termico delle murature in blocchi porizzati mantenendole sempre asciutte.

resiste ai climi aggressivi

Perché non trattiene l'acqua al suo interno diminuendo così i pericoli del gelo.

Perché, se sottoposto all'azione abrasiva del vento che trasporta sabbia e salsedine o della pioggia battente, si consuma lentamente senza compromettere il risultato estetico.

Casa-laboratorio, S. Vito di Cadore, Belluno (1998). Intonaci esterni realizzati con SANACOLOR 2000 MGN, colore su campione, a effetto dilavato.



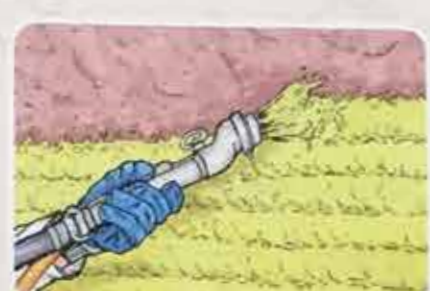
SANACOLOR 2000 le fasi dell'applicazione



1. Lavaggio accurato della superficie da trattare al fine di asportare le parti mobili e sali residui. Bagnare accuratamente le nuove murature.



2. Applicare l'intonaco RINZAFFO MGN a copertura totale su travi, parti in cemento e su interventi di deumidificazione. Rinzaffare a rosata larga su murature in Poroton o negli interventi di nuova edilizia civile.



3. Dopo 48 ore, applicare la prima mano di intonaco SANACOLOR 2000 MGN a mano o a macchina, per lo spessore di circa 1/1,5 cm.



4. Livellare e portare in piano l'intonaco staggiando in andamento alla muratura. Attendere la presa e l'asciugatura dello strato.



5. Bagnare la superficie e applicare il secondo strato di intonaco SANACOLOR 2000 MGN, per uno spessore di circa 5 mm.



6. Rfinire la superficie con il frattazzo senza creare stacchi o riprese.

Errori che compromettono il risultato estetico:

- Mancata applicazione del rinzaffo su murature eterogenee: i diversi assorbimenti dei materiali causerebbero differenze di colore o dislivelli sulla facciata.
- Realizzazione di guide di intonaco ("fasce" o "testimoni") che causano un'essiccazione diversificata dell'intonaco SANACOLOR 2000 MGN con differenze di colore nello strato di finitura.
- Interruzioni o riprese nella stesura della mano di finitura.

Prima di iniziare gli interventi al fine di scegliere il ciclo più idoneo, contattare il nostro servizio tecnico.



SANACOLOR 2000 i Colori



Sanacolor 2000 è proposto nei dieci colori a cartella sopra riprodotti.



La particolare struttura artigianale di MGN rende possibile anche la produzione di colori su campione entro la gamma ottenibile con inerti e terre colorate naturali.

AVVERTENZA: l'utilizzo di terre coloranti naturali determina variazioni cromatiche da un lotto di produzione all'altro, i campioni hanno quindi un valore puramente indicativo. Si raccomanda di eseguire una prova d'applicazione prima di procedere con la lavorazione.

Non si accettano reclami riguardanti differenti tonalità cromatiche di materiale già applicato. A maggior ragione se acquistato in momenti diversi.

DATI OPERATIVI

Fornitura: malta premiscelata in polvere.

Preparazione della malta: aggiungere solo acqua pulita, quanto basta per ottenere un impasto denso.

Rapporto acqua: 4,5/5,5 lt. per sacco (indicativo) per miscelazione in betoniera.

Temperatura d'applicazione: tra +5°C e +30°C.

Precauzioni: bagnare accuratamente il supporto prima dell'applicazione. Proteggere dalla pioggia battente per i primi 3 giorni dall'applicazione.

Attenersi scrupolosamente alle indicazioni contenute in questa scheda tecnica e in caso di dubbio consultare il nostro servizio tecnico.

Confezione: sacchi di carta da 25 kg.

Conservazione:

il prodotto si conserva per 6 mesi in luoghi asciutti.

Sicurezza:

Per il contenuto di calce naturale, SANACOLOR 2000, è un materiale alcalino. È consigliato l'uso di mascherina e guanti durante il lavoro.

In caso di contatto accidentale con gli occhi lavare abbondantemente con acqua e consultare un medico.

Descrizione del prodotto: malta per intonaco, colorato nella massa, macroporoso e idrofobizzato, a base di calce naturale, altamente traspirante.

Composizione: calce aerea, calce idraulica naturale, polvere di marmo, sabbia gialla silicea, pozzolana, terre coloranti naturali, idrofobizzanti e areanti naturali.

CARATTERISTICHE TECNICHE

Granulometria: da 0 a 3 mm

pH: 10,5

Massa volumica apparente: 1.380 Kg/m³

Fattore di resistenza alla diffusione del vapore, μ : 8,5

Resistenza a compressione: 1,0 N/mm²

Adesione: 0,3 N/mm²

Conducibilità termica λ : 0,48

Reazione al fuoco: Classe A1

Assorbimento d'acqua: da W0 a W2

Gli intonaci e i prodotti MGN, pur essendo di facile applicazione, sono soggetti alla bontà o meno della messa in opera. Le pose in opera dei materiali di nostra produzione dovrà necessariamente sottostare alle indicazioni dei nostri responsabili di zona.

La Ditta si riserva di modificare i prodotti in qualsiasi momento, qualora lo ritenesse necessario, anche senza preavviso.